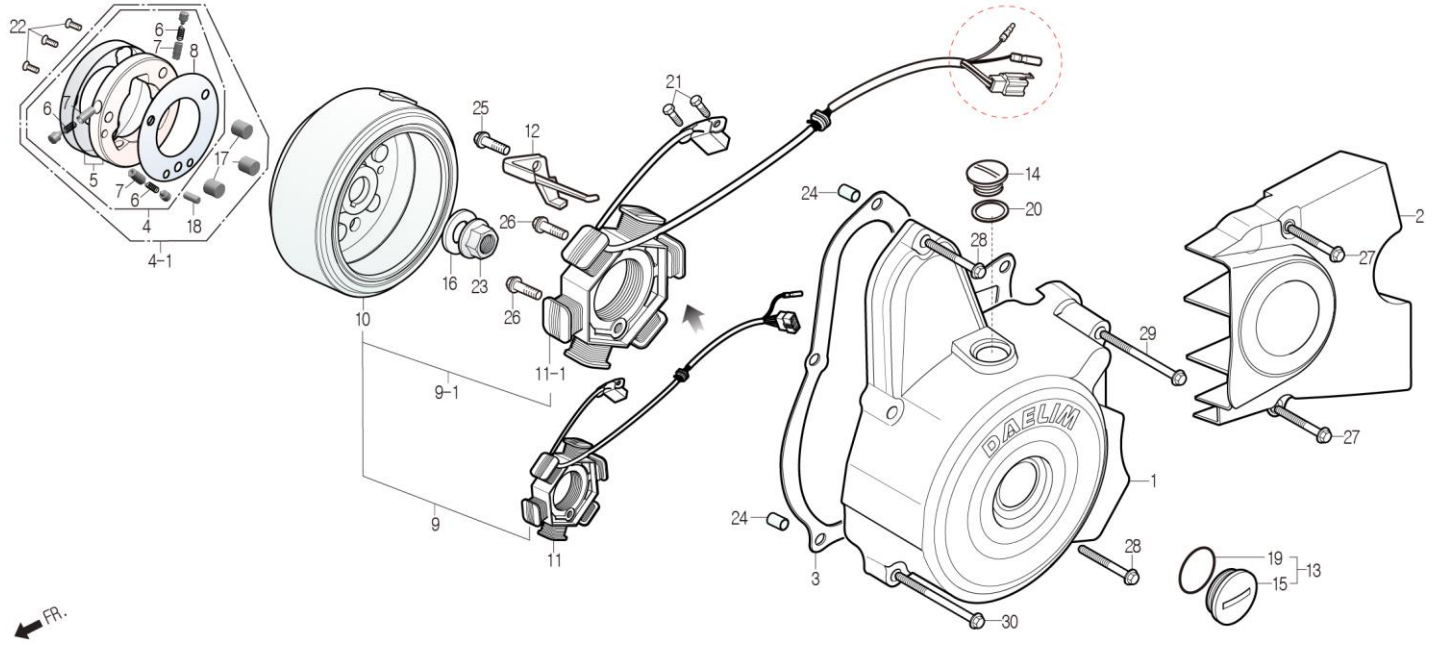


E-08

LEFT CRANK CASE COVER / GENERATOR



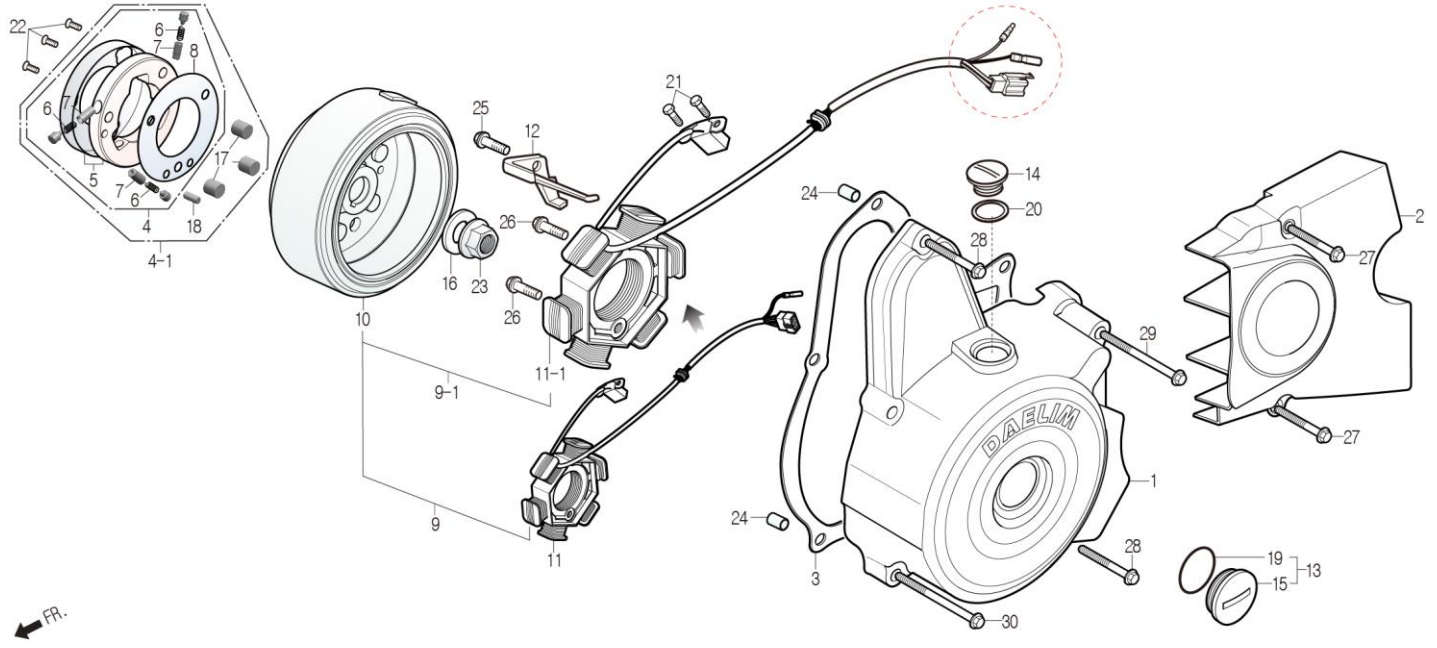
[셋트 적용 정보]

31120-CB4-0010+ 32100-CB4-0120

정비항목 Service item	FRT	Ref No.	부품번호	영문부품명	부 품 명	수 량	공 급 호 환	시작일	종료일	시작차대번호	종료차대번호
COVER, LH.CRANK CASE .CAP, STARTING CLUTCH ROLLER SPRING (INCLUDE RELATIVE PATRS) (ONE OR ALL)	0.5	1	11341-CB4-0000	COVER, LH.CRANK CASE	LH. 크랭크 케이스 커버	1	N Y	20030320	20031116	KMYCB4BLS3C000001	KMYCB4BLS4C001079
			11341-CB4-0010	COVER, LH.CRANK CASE	LH. 크랭크 케이스 커버	1	N Y	20031117	20050323	KMYCB4BLS4C001080	KMYCB4BLS5C002023
			11341-CB4-PH00	COVER, LH.CRANK CASE	LH. 크랭크 케이스 커버	1	Y	20050324		KMYCB4BLS5C002024	
		2	11360-CB4-0000	COVER, LH.CRANK CASE RR.	LH. 크랭크 케이스 리어 커버	1	Y N	20030320	20050323	KMYCB4BLS3C000001	KMYCB4BLS5C002023
			11360-CB4-PH00	COVER, LH.CRANK CASE RR.	LH. 크랭크 케이스 리어 커버	1	Y	20050324		KMYCB4BLS5C002024	
COVER, LH.CRANK CASE RR.	0.2	3	11395-CB4-RH00	GASKET, LH.CRANK CASE COVER	LH. 크랭크 케이스 커버 가스켓	1	Y	20030320		KMYCB4BLS3C000001	
			2812A-CB2-7100	OUTER SUB ASS'Y, STARTING CLUTCH	스타팅 클러치 아웃터 서브 앗세이	1	N Y	20030320	20121031	KMYCB4BLS3C000001	KMYCB4BLSDC004800
OUTER, STARTING CLUTCH .FLYWHEEL COMP. .STARTER COMP.	0.7	4-1	2812A-CB4-0000	OUTER SUB ASS'Y, STARTING CLUTCH	스타팅 클러치 아웃터 서브 앗세이	1	N Y	20121101	20160221	KMYCB4BLSDC004801	KMYCB4BLSGC005337
			2812A-CB4-0000-M1	OUTER SUB ASSY, STARTING CLUTCH	스타팅 클러치 아웃터 서브 앗세이	1	Y	20160222		KMYCB4BLSGC005338	
			28120-CB2-7100	OUTER, STARTING CLUTCH	스타팅 클러치 아웃터	1	N N	20030320	20160221	KMYCB4BLS3C000001	KMYCB4BLSGC005337
GENERATOR ASS'Y, AC	0.6	5	28120-CB4-0000-M1	OUTER, STARTING CLUTCH	스타팅 클러치 아웃터	1	N	20160222		KMYCB4BLSGC005338	
			6	28125-CB2-7100	SPRING, STARTING CLUTCH ROLLER	스타팅 클러치 롤러 스프링	3	N N	20030320	20160221	KMYCB4BLS3C000001
7	28125-CB4-0000-M1	SPRING, STARTING CLUTCH ROLLER		스타팅 클러치 롤러 스프링	3	N	20160222		KMYCB4BLSGC005338		
	8	28126-CB2-0300	CAP, STARTING CLUTCH ROLLER SPRING	스타팅 클러치 롤러 스프링 캡	3	N N	20030320	20160221	KMYCB4BLS3C000001	KMYCB4BLSGC005337	
28126-CB4-0000-M1		CAP, STARTING CLUTCH ROLLER SPRING	스타팅 클러치 롤러 스프링 캡	3	N	20160222		KMYCB4BLSGC005338			
9	28128-CB2-7100	PLATE, STARTING CLUTCH SIDE	스타팅 클러치 사이드 플레이트	1	N N	20030320	20160221	KMYCB4BLS3C000001	KMYCB4BLSGC005337		
	28128-CB4-0000-M1	PLATE, STARTING CLUTCH SIDE.	스타팅 클러치 사이드 플레이트	1	N	20160222		KMYCB4BLSGC005338			
10	31100-CB4-0000	GENERATER ASS'Y, AC	AC 제너레이터 앗세이	1	N Y	20030320	20050617	KMYCB4BLS3C000001	KMYCB4BLS5C002153		
	31100-CB4-0010	GENERATER ASS'Y, AC	AC 제너레이터 앗세이	1	N N	20050618	20090824	KMYCB4BLS5C002154	KMYCB4BLSAC003473		
9-1	31100-CB4-0020	GENERATER ASS'Y, AC	AC 제너레이터 앗세이	1	Y	20090825		KMYCB4BLSAC003474			
10	31110-CB4-0000	FLYWHEEL COMP.	플라이휠 콤프	1	N Y	20030320		KMYCB4BLS3C000001			
11	31120-CB4-0000	STATOR COMP.	스테이터 콤프	1	N Y	20030320	20050617	KMYCB4BLS3C000001	KMYCB4BLS5C002153		

E-08

LEFT CRANK CASE COVER / GENERATOR



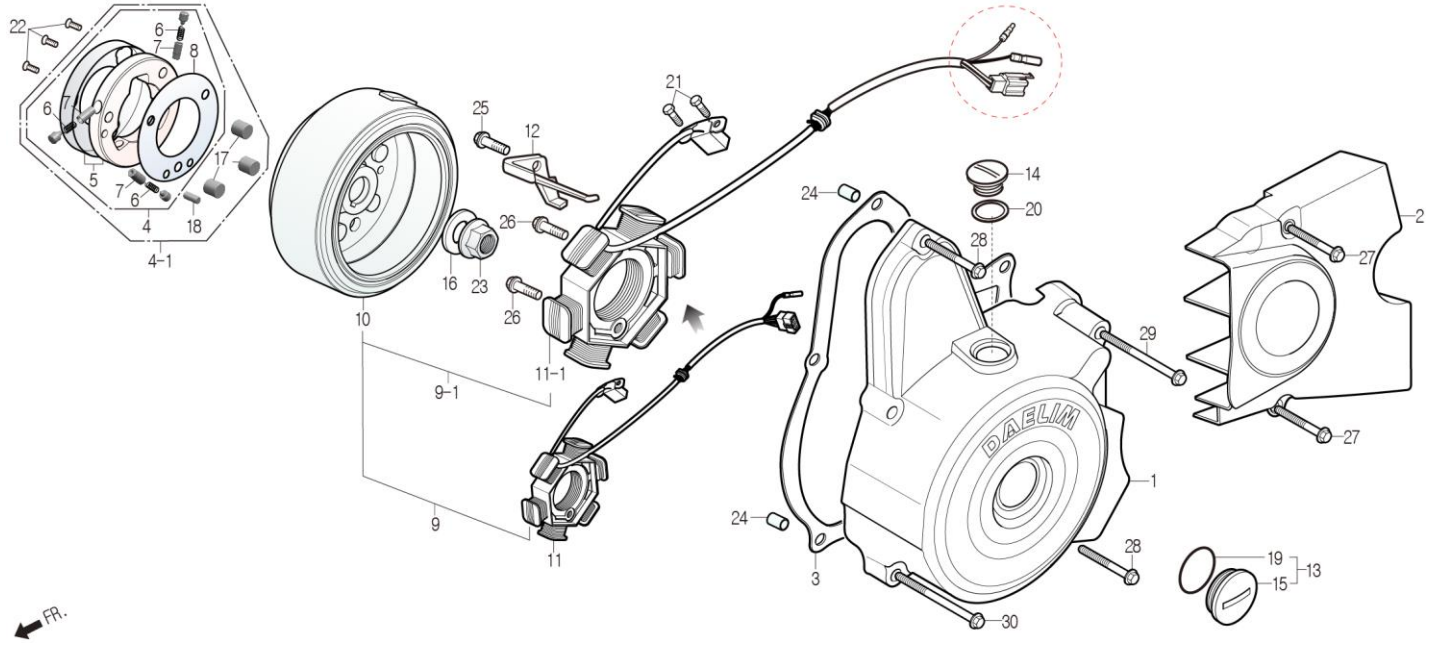
[셋트 적용 정보]

31120-CB4-0010+ 32100-CB4-0120

정비항목 Service item	FRT	Ref No.	부품번호	영문부품명	부 품 명	수 량	공 급 호 환	시작일	종료일	시작차대번호	종료차대번호
			31120-CB4-0010	STATOR COMP.	스테이터 콤팩트	1	N N	20050618	20090824	KMYCB4BLS5C002154	KMYCB4BLSAC003473
		11-1	31120-CB4-0020	STATOR COMP.	스테이터 콤팩트	1	Y	20090825		KMYCB4BLSAC003474	
		12	32961-CD1-6900	CLAMPER, AC GENERATOR CORD	AC 제너레이터 코드 클램퍼	1	Y	20030320		KMYCB4BLS3C000001	
		13	9008A-CB2-8300	CAP ASS'Y, 30mm(SILVER)	캡 앳세이 30mm(은색)	1	Y N	20030320	20050323	KMYCB4BLS3C000001	KMYCB4BLS5C002023
			9008A-CB2-PH00	CAP ASS'Y, 30mm(BLACK)	캡 앳세이 30mm(검정색)	1	Y	20050324		KMYCB4BLS5C002024	
		14	90084-CB2-8300	CAP, AC GENERATOR(SILVER)	AC 제너레이터 캡(은색)	1	Y N	20030320	20050323	KMYCB4BLS3C000001	KMYCB4BLS5C002023
			90084-CB2-PH00	CAP, AC.GENERATOR(Black)	에이 시 제너레이터 캡(검정색)	1	Y	20050324		KMYCB4BLS5C002024	
		15	90087-CB2-8300	CAP, 30mm(SILVER)	캡 30mm(은색)	1	N N	20030320	20050323	KMYCB4BLS3C000001	KMYCB4BLS5C002023
			90087-CB2-PH00	CAP 30mm	캡 30mm	1	N	20050324		KMYCB4BLS5C002024	
		16	90426-CB2-0000	WASHER, MAGNETIC FIXING	마그네토 픽싱 와셔	1	Y	20030320		KMYCB4BLS3C000001	
		17	91101-CB2-7100	ROLLER, 10x10	롤러 10x10	3	Y	20030320		KMYCB4BLS3C000001	
		18	91102-CB2-7110-M1	ROLLER, 5x11.8	롤러 5x11.8	1	Y	20030320		KMYCB4BLS3C000001	
		19	91302-BA7-0050	O-RING 27.4x2.4	오-링 27.4x2.4	1	N	20030320		KMYCB4BLS3C000001	
		20	91303-CB2-1000	O-RING 13.8x2.5	오-링 13.8x2.5	1	Y	20030320		KMYCB4BLS3C000001	
		21	S3500-05012-0A	SCREW, PAN, 5x12	팬 스크류 5x12	2	Y Y	20030320	20031001	KMYCB4BLS3C000001	KMYCB4BLS4C000964
			S3500-05012-0H	SCREW, PAN, 5x12(Y)	팬 스크류 5x12(Y)	2	N Y	20031002	20100430	KMYCB4BLS4C000965	KMYCB4BLSAC003718
			S3500-05012-0A	SCREW, PAN, 5x12	팬 스크류 5x12	2	Y	20100501		KMYCB4BLSAC003719	
		22	S3600-06016-0A	SCREW, FLAT, 6x16	플랫 스크류 6x16	3	Y	20030320		KMYCB4BLS3C000001	
		23	S4050-10080	NUT, FLANGE, 10mm	후렌지 너트 10mm	1	Y Y	20030320	20080305	KMYCB4BLS3C000001	KMYCB4BLS8C003290
			90308-BA6-6700	NUT, FLANGE, 10mm	후렌지 너트 10mm	1	Y	20080306		KMYCB4BLS8C003291	
		24	S4301-08120	PIN, DOWEL, 8x12	다우웰 핀 8x12	2	Y	20030320		KMYCB4BLS3C000001	
		25	S6001-06016-00	BOLT, FLANGE, SH.6x16	후렌지 볼트 SH 6x16	1	Y	20030320		KMYCB4BLS3C000001	

E-08

LEFT CRANK CASE COVER / GENERATOR



[셋트 적용 정보]

31120-CB4-0010+ 32100-CB4-0120

정비항목 Service item	FRT	Ref No.	부품번호	영문부품명	부 품 명	수 량	공 급 회	시작일	종료일	시작차대번호	종료차대번호	
		26	S6001-06020-00	BOLT, FLANGE, SH.6x20	후렌지 볼트 SH 6x20	2	Y	20030320		KMYCB4BLS3C000001		
		27	S6001-06028-00	BOLT, FLANGE, SH.6x28	후렌지 볼트 SH.6x28	2	N	Y	20030320	20031031	KMYCB4BLS3C000001	KMYCB4BLS4C001079
			S6001-06025-00	BOLT, FLANGE, SH.6x25	후렌지 볼트 SH 6x25	2	Y	N	20031101	20050323	KMYCB4BLS4C001080	KMYCB4BLS5C002023
			S6001-06025-07	BOLT, FLANGE, SH.6x25	후렌지 볼트 SH 6x25	2	Y		20050324		KMYCB4BLS5C002024	
		28	S6001-06032-00	BOLT, FLANGE, SH.6x32	후렌지 볼트 SH 6x32	2	Y	N	20030320	20050323	KMYCB4BLS3C000001	KMYCB4BLS5C002023
			S6001-06032-07	BOLT, FLANGE, SH.6x32	후렌지 볼트 SH 6x32	2	Y		20050324		KMYCB4BLS5C002024	
		29	S6001-06065-00	BOLT, FLANGE, SH.6x65	후렌지 볼트 SH 6x65	1	Y	20030320		KMYCB4BLS3C000001		
		30	S6001-06070-00	BOLT, FLANGE, SH.6x70	후렌지 볼트 SH 6x70	1	Y	N	20030320	20050323	KMYCB4BLS3C000001	KMYCB4BLS5C002023
			S6001-06070-07	BOLT, FLANGE, SH.6x70	후렌지 볼트 SH 6x70	1	Y		20050324		KMYCB4BLS5C002024	