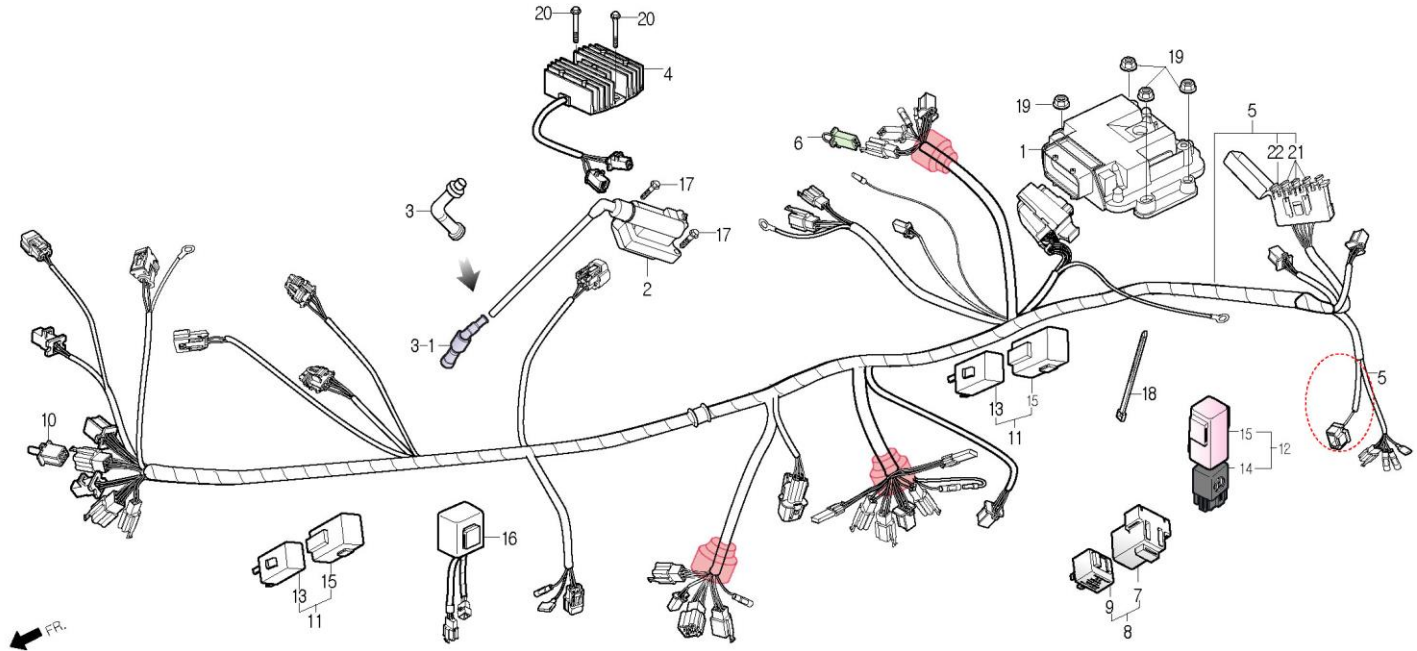


# F-31

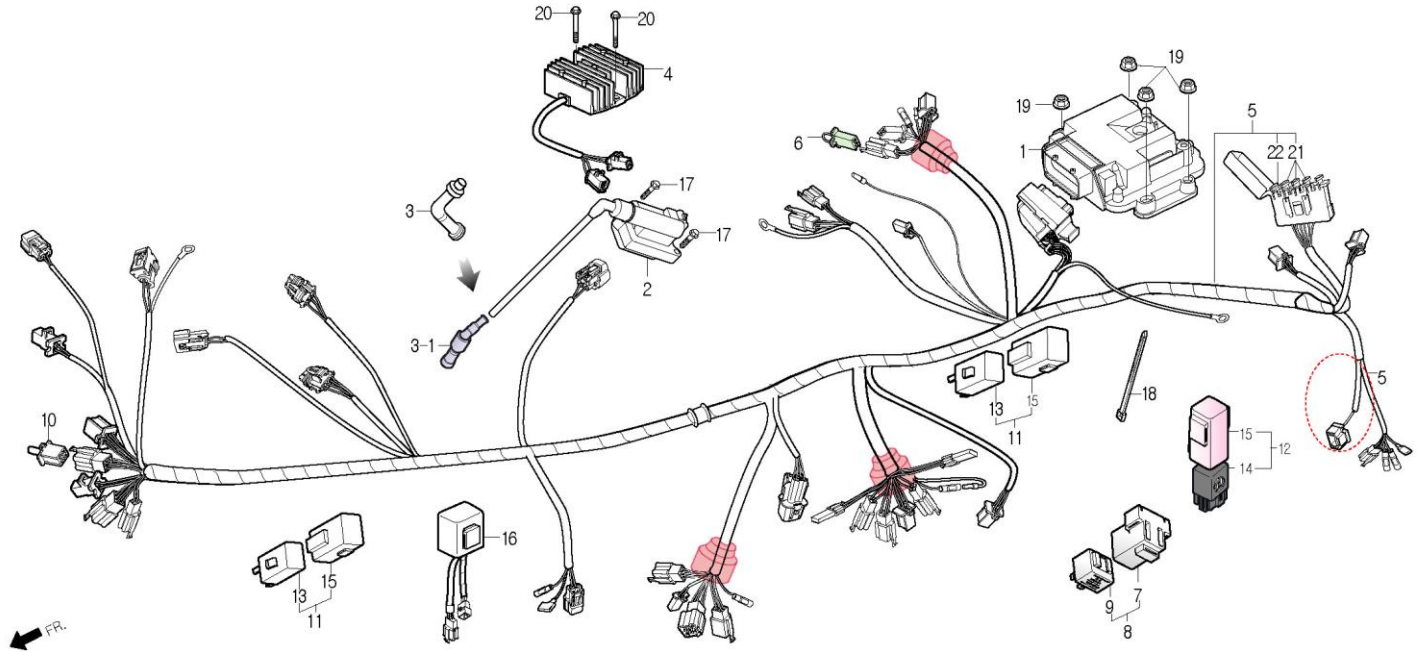
## WIRE HARNESS 와이어 하네스



정비항목 Service item	FRT	Ref No.	부품번호	영문부품명	부 품 명	수 량	공 급 환	시작일	종료일	시작차대번호	종료차대번호	
COIL COMP., IGNITION .CAP ASS'Y, NOISE SUPPRESSOR	0.1	1	30100-BZ1-0000	UNIT, ENGINE CONTROL	엔진 컨트롤 유닛	1	Y	20120306		KMYBZ1ADSCC100001		
			2	30510-BA1-R310	COIL COMP., IGNITION(BA1-R31)	이그니션 코일 콤프 (BA1-R31)	1	Y	20120306		KMYBZ1ADSCC100001	
RETIFIER ASS'Y, REGULATOR	0.1	3-1	30700-BA1-0000	CAP ASS'Y, NOISE SUPPRESSOR	노이즈 서프레스 캡 앳세이	1	N	Y	20120306	20120511	KMYBZ1ADSCC100001	KMYBZ1ADSCC100020
			30700-SZ2-0000	CAP ASS'Y, NOISE SUPPRESSOR	노이즈 서프레스 캡 앳세이	1	N	Y	20120512	20140731	KMYBZ1ADSCC100021	KMYBZ1ADSCC100094
RELAY ASS'Y, WINKER	0.1	4	30700-SZ2-0000-M1	CAP ASS'Y, NOISE SUPPRESSOR	노이즈 서프레스 캡 앳세이	1	Y	20140801		KMYBZ1ADSCC100095		
			31600-SAB-0000-M1	RECTIFIER ASS'Y, REGULATOR	레귤레이터 렉티화이어 앳세이	1	Y	20120306		KMYBZ1ADSCC100001		
HARNESS, WIRE	0.9	5	32100-BZ1-R300	HARNESS, WIRE	와이어 하네스	1	N	Y	20120306	20120516	KMYBZ1ADSCC100001	KMYBZ1ADSCC100020
			32100-BZ1-R310	HARNESS, WIRE	와이어 하네스	1	Y	N	20120517	20160404	KMYBZ1ADSCC100021	KMYBZ1ADSCC100119
			32100-BZ1-R320	HARNESS, WIRE	와이어 하네스	1	Y		20160405		KMYBZ1ADSCC100120	
		6	32610-BA1-0000	EARTH CORD, SIDE STAND SWITCH	사이드 스탠드 스위치 어스 코드	1	Y	20120306		KMYBZ1ADSCC100001		
		7	35856-BA8-0000	RUBBER, WINKER RELAY SHOCK	윙커 릴레이 속 러버	1	N	Y	20120306	20151222	KMYBZ1ADSCC100001	KMYBZ1ADSCC100116
			35856-BA8-0000-M2	RUBBER, WINKER RELAY SHOCK	윙커 릴레이 속 러버	1	N		20151223		KMYBZ1ADSCC100117	
		8	3830A-BA8-0000-M1	RELAY ASS'Y, WINKER	윙커 릴레이 앳세이	1	N	Y	20120306	20151222	KMYBZ1ADSCC100001	KMYBZ1ADSCC100116
			3830A-BA8-0000-M2	RELAY ASS'Y, WINKER	윙커 릴레이 앳세이	1	N	Y	20151223	20170301	KMYBZ1ADSCC100117	KMYBZ1ADSCC100135
			3830A-BA8-0010-M2	RELAY ASS'Y, WINKER	윙커 릴레이 앳세이	1	Y		20170302		KMYBZ1ADSCC100136	
		9	38301-BA8-0000-M1	RELAY COMP., AP WINKER	윙커 릴레이 콤프	1	N	Y	20120306	20151222	KMYBZ1ADSCC100001	KMYBZ1ADSCC100116
			38301-BA8-0000-M2	RELAY COMP., AP WINKER	윙커 릴레이 콤프	1	N	Y	20151223	20170301	KMYBZ1ADSCC100117	KMYBZ1ADSCC100135
			38301-BA8-0010-M2	RELAY COMP., WINKER	윙커 릴레이 콤프	1	Y		20170302		KMYBZ1ADSCC100136	
		10	32101-BZ1-0000	CORD COMP., HEAD LIGHT ON	헤드 라이트 온 코드 콤프	1	Y	20120306		KMYBZ1ADSCC100001		
		11	38500-BA4-0010	RELAY ASS'Y, LIGHT	라이트 릴레이 앳세이	2	N	Y	20120306	20160214	KMYBZ1ADSCC100001	KMYBZ1ADSCC100116
			38500-BA4-0000-M1	RELAY ASS'Y, LIGHT	라이트 릴레이 앳세이	2	Y		20160215		KMYBZ1ADSCC100117	
		12	38500-CB4-4000	RELAY ASS'Y, FUEL PUMP	휴엘 펌프 릴레이 앳세이	1	Y	20120306		KMYBZ1ADSCC100001		

# F-31

## WIRE HARNESS 와이어 하네스



정비항목 Service item	FRT	Ref No.	부품번호	영문부품명	부 품 명	수 량	공 급 호 환	시작일	종료일	시작차대번호	종료차대번호
		13	38501-SE6-9810	RELAY COMP., START	스타트 릴레이 콤프	2	N Y	20120306	20160214	KMYBZ1ADSCC100001	KMYBZ1ADSGC100116
			38501-BA4-0000-M1	RELAY COMP., START	스타트 릴레이 콤프	2	N	20160215		KMYBZ1ADSGC100117	
		14	38501-CB4-4000	RELAY COMP., FUEL PUMP	휴엘 펌프 릴레이 콤프	1	N	20120306		KMYBZ1ADSCC100001	
		15	38506-BA4-0000	SUSPENSION, LIGHT RELAY	라이트 릴레이 서스펜션	3	N Y	20120306	20160214	KMYBZ1ADSCC100001	KMYBZ1ADSGC100116
			38506-BA4-0000	SUSPENSION, LIGHT RELAY	라이트 릴레이 서스펜션	1	N	20160215		KMYBZ1ADSGC100117	
			38506-BA4-0000-M1	SUSPENSION, LIGHT RELAY	라이트 릴레이 서스펜션	2	N	20160215		KMYBZ1ADSGC100117	
		16	3910A-BA8-0000-M1	FILTER ASS'Y. MOTOR EMI.	모터 EMI 필터 왓세이	1	Y	20120306		KMYBZ1ADSCC100001	
		17	90112-BA7-0000	BOLT, FLANGE, 5x22	후렌지 볼트 5x22	2	Y	20120306		KMYBZ1ADSCC100001	
		18	90652-BA7-7720-M2	BAND, WIRE	와이어 밴드	1	Y	20120306		KMYBZ1ADSCC100001	
		19	S4050-06080	NUT, FLANGE, 6mm	후렌지 너트 6mm	4	Y	20120306		KMYBZ1ADSCC100001	
		20	S5701-06032-00	BOLT, FLANGE, 6x32	후렌지 볼트 6x32	2	Y	20120306		KMYBZ1ADSCC100001	
		21	S8200-31500	BLADE FUSE 15A	블레이드 휴즈 15A	3	Y	20120306		KMYBZ1ADSCC100001	
		22	S8200-33000	BLADE FUSE 30A	블레이드 휴즈 30A	1	Y	20120306		KMYBZ1ADSCC100001	